

せっかく建てたお家だから
シロアリに邪魔されることなく みんな幸せに暮らして欲しい

薬を撒かず
人に・ペットに・地球に優しい
“いつも稼働中”のシロアリ防除

セントリコン™・オールウェイズ・アクティブ™のご案内

Home Sweet
Home



セントリコンは薬を散布しないタイプのシロアリ防除サービスです。

シロアリとシロアリ被害について

被害を与えているシロアリの種類

現在日本には、住宅に被害を及ぼすシロアリとして、主に次の2種類のシロアリが生息しています。

- ・日本中に生息する ヤマトシロアリ
- ・西日本の海岸近くに生息する 獺猛な イエシロアリ

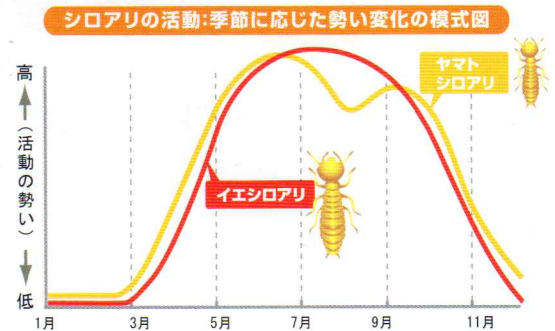


見かけがよく似ているので区別しにくいですが、イエシロアリの方がやや大型です。

シロアリ被害の起こる時期

シロアリの活動時期は主に春から秋。

特に西日本では獺猛なイエシロアリがいるので、この時期は要注意です。



シロアリが生きていくためには、人間と同じで ①水 ②食べ物 ③心地よい環境 この3要素が不可欠。この3要素が揃っている環境こそ、よく「シロアリ被害にあいやすい場所」となります。



そのため、湿気が多く、風通しの悪いジメジメした水まわり付近はよく被害にあいやすい場所です。

ジメジメした水まわり付近

- 浴室
- 洗面所
- 台所の流し
- トイレ

その他には、玄関まわり付近。

けれども水まわりと玄関まわり以外の場所はシロアリ被害にあわないというわけではありません。

特に、水まわりと玄関まわりに気をつけながら、次のチェックをやって下さいね。

自分で出来るシロアリチェック!

- ✓ 家の中は常に空気の流れが悪く(風通しが悪く)「湿気」と「カビ」が多い
- ✓ 床がきしんだりブヨブヨする
- ✓ 春先に自宅で羽アリを見た
- ✓ 庭に切り株がある

※上のチェック項目に一つでも心当たりがあるとシロアリがいる可能性があります。お早めの対策をお勧めします。

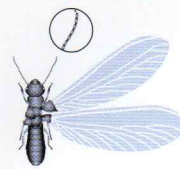
シロアリ被害にあいやすい場所

シロアリの見分け方

春先から7月にかけて、家の周辺で羽アリを見かけたら要注意! 羽アリにはシロアリの羽アリと黒アリの羽アリがいます。

“シロアリの羽アリ”は、シロアリが新しい巣を作るために現在の巣から旅立つ時の姿。“シロアリの羽アリ”を見かけた場合は近くにシロアリの巣がある可能性が非常に高く、シロアリ対策が必要でしょう。

ヤマトシロアリの羽アリ



- ・前羽と後ろ羽の大きさが同じ
- ・ボディにくびれがなくすん胴
- ・触覚が数珠状のストレート

黒アリの羽アリ



- ・前羽が大きく後ろ羽が小さい
- ・ボディにくびれがある
- ・触覚がくの字型に曲がっている

イエシロアリの羽アリ



ボディの色が黄色がかった茶色

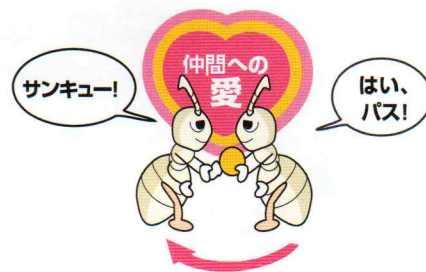
近くに巣のある可能性が高く見かけたら要注意!

セントリコン™

About Sentricon

なぜシロアリ被害は広がるのか？

常に新しいエサ場を探し求めて走り回っているシロアリ。
そのシロアリにはエサを決して独り占めせず、仲間に分け与えるという“仲間想い”の習性が…。そのため、シロアリ被害は短期間で広がってしまうのです。

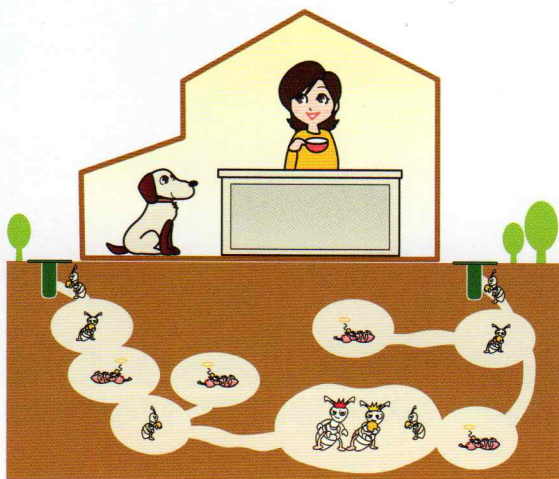


巣を根絶するならベイト工法のトップブランド セントリコン!

シロアリの“仲間想い”の習性を利用した防除方法が、薬を散布しないタイプの、シロアリ防除サービスセントリコン。
セントリコンはベイト工法として、日本で初めての環境配慮型シロアリ防除です。

薬を撒くのに抵抗がある!人にペットに優しいものがいい!普段の生活のまま防除したい!という方に最適のシロアリ防除です。
セントリコンの取扱い専門技術者であるセントリコン・テクニカルマスターが、家の周りに薬剤入りのエサが入った容器を適切に埋め込み、防除をスタート。

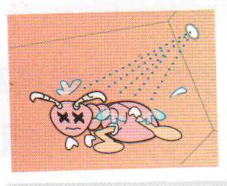
シロアリ自らが薬剤入りのエサを巣まで運び、仲間に行き渡らせます。この薬剤入りのエサをシロアリが食べると、シロアリは脱皮ができずに衰え死んでいきます。その結果、巣を根絶に導いていきます。



優れた安全性

セントリコンが使用する薬剤は、脱皮をする生物にだけ優れた効果を発揮しますので、哺乳類・魚類等に対する毒性は低く管理方法の特性とも併せて、セントリコンの作業員・居住者はもちろん、ペットや環境にも極めて安全性の高いものになっています。この薬剤中に、有機溶剤、界面活性剤などは一切含まれていません。

現在、価格の安い防除方法の一つに、床下等に薬剤を散布する「バリエー工法」という防除方法がありますが、一時的な防除はできても、巣の根絶までは難しいのが現状です。



セントリコンの採用実績

**米国環境省
「環境栄誉賞」受賞**



国土交通省 品確法 特別評価方法認定
セントリコン・システム(薬剤:ヘキサフルモロン使用)

アメリカで200万戸 日本で4万戸の施工実績
(2010年6月現在累計)

LEED®ポイント対象商品
(LEEDとは、米国グリーンビルディング協会が運営している環境性能評価制度です。)

環境配慮型のシロアリ防除として
世界遺産(★)・著名建造物を守っています
セントリコン採用の世界遺産・建造物



米国
自由の女神
ホワイトハウス



ヨーロッパ
シャンゼリゼ通り(フランス)
★アルハンブラ宮殿(スペイン)



日本
★比叡山延暦寺
浅草寺
等 他多数

薬を撒かず、人に・ペットに・地球に優しい“いつも稼働中”のシロアリ防除

セントリコン™ オールウェイズ・アクティブ™

Step1

事前の調査



専門の施工技術者セントリコン・テクニカルマスターが、床下や、庭の樹木などシロアリによる被害状況や活動範囲をあらかじめ調査。

セントリコン・オールウェイズ・アクティブは、イエシロアリ・ヤマトシロアリの駆除防除を対象としています。
アメリカカンザイシロアリは対象外となります。

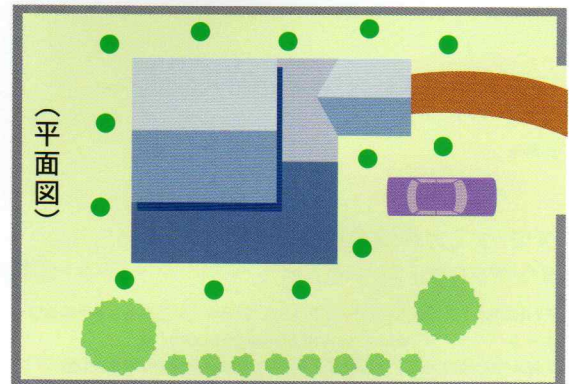
Step2

防除開始

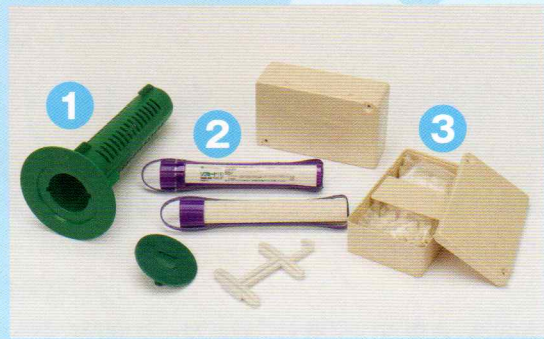


建物の周囲に、薬剤の入ったエサ(②リクルートHD)入りの容器(①ステーション)を設置。シロアリ防除を開始。

●は敷地内でのセントリコン器材設置の様子です。



- ①ステーション
地面に埋め込みリクルート™HDを収納する容器。
- ②リクルート™HD
シロアリを駆除するエサの薬剤。
- ③リクルート™ IVAG
地上に設置するシロアリ駆除用の器材。



Step3

活動状況の確認



あらかじめお客様とお約束したスケジュールに基づき、薬剤の入ったエサ(②リクルートHD)の状態とシロアリの活動状況をチェック。エサが一定量減っていた場合は、新しい薬剤と交換。その後、別の巣から新たなシロアリの侵入がないかを引き続き監視し、そして年に一度は対象建物の点検も実施。

セントリコン・オールウェイズ・アクティブの

防除効果

シロアリのエサとなる薬剤の入った容器を設置後、シロアリがいた場合には下の写真Bのようにエサの薬剤にシロアリがつき最終的には写真Cのように薬剤が消費されます。これはシロアリが薬剤を食べた結果であり、薬剤を食べたシロアリは脱皮ができず、衰え死んでいきます。セントリコン・オールウェイズ・アクティブではこのようにして、巣を根絶に導いていきます。



A: 薬剤設置前



B: 薬剤設置後
(食害中)



C: 消費された薬剤の様子
(食害後)

こんな方におすすめです!

- 薬をまかない、環境に優しいものがいい!
- 人に・ペットに優しいものがいい!
- 常にシロアリから守られていたい!
- 普段どおりの生活のまま駆除・防除したい!
- ニオイがしないものがいい!
- 一日も早く巣を根絶したい!

シロアリ防除の スペシャリストがお伺いします!



IDカードを携帯する専門技術者

セントリコン™・オールウェイズ・アクティブ™の設置・施工管理には、シロアリに関する知識はもちろん、専門技術や薬剤の取り扱いに関するノウハウが必要になります。

このためダウ・ケミカルでは、独自の認定制度を採用し、専門技術者を養成しています。

セントリコン・オールウェイズ・アクティブについてのお見積りのご依頼や防除サービスをご依頼頂いた場合、お客様のお家には認定された施工会社の専門技術者「**セントリコン・テクニカルマスター**」がお伺いします。お気軽にご相談下さい。

セントリコン・オールウェイズ・アクティブ Q&A

Q1 小さな子供がいます。薬剤を家の周りに埋め込むようですが、安全性は?健康や環境に影響はないのでしょうか?

A 使用する薬剤は、昆虫の脱皮を阻害するもので、脱皮をする生物にだけ優れた効果を示します。

そのため、哺乳類・魚類等に対する毒性は低く、薬剤の入った容器にはカギをかけるという管理方法の特性とも併せて、セントリコンの作業員・居住者はもちろん、犬・猫・鯉・鳥などのペットや環境にも極めて安全性の優れたものになっています。

Q2 薬剤からニオイが出る事はないのでしょうか?

A はい。ニオイが出ることはありません。したがって薬剤を散布する工法のような施工後の換気等は必要なく、普段どおりの生活ができます。

Q3 薬剤が遠くにいるシロアリを引き寄せる事はないのでしょうか?

A セントリコンで使用する薬剤に誘引作用はありません。遠くにいるシロアリをわざわざ引き寄せる事はないのでご安心ください。

Q4 主人が日曜大工等のDIYが得意です。例えば「セントリコン・オールウェイズ・アクティブ」の器材を購入し、自分で設置してシロアリ防除することはできるのでしょうか?

A セントリコン・オールウェイズ・アクティブは器材のみの販売を行っておりません。セントリコン・オールウェイズ・アクティブの設置・施工管理には、シロアリに関する知識はもちろん、専門技術や薬剤の取り扱いに関するノウハウが必要になります。また、作業途中でシロアリに刺激を与えると、仲間をエサから遠ざける信号「警報フェロモン」を発生し、セントリコン・オールウェイズ・アクティブの効果を十分に発揮できなくなる恐れがあります。セントリコンの設置・施工管理は、シロアリ防除のスペシャリストであるセントリコン・テクニカルマスターにお任せ下さい。

Q5 どのくらいの期間で巣を根絶できるのでしょうか?

A シロアリの活動時期や地域・巣の状態にもよりますが、対象の巣の根絶までの期間はおおよそ2ヶ月~1年です。ただ、駆除が終了しても、放置しておく他エリアの巣からシロアリが侵入してくる可能性があります。そのためにもセントリコン・オールウェイズ・アクティブでシロアリ防除を「常に稼働中」にしておき、定期的な監視をおすすめします。

◆セントリコン・オールウェイズ・アクティブは、ダウ・ケミカルが認定した施工会社の専門技術者「セントリコン・テクニカルマスター」のみ取り扱うことが出来ます。

供給元

ダウ・ケミカル日本株式会社

ダウ・アグロサイエンス事業部門 ベストマネージメント営業部

〒140-8617 東京都品川区東品川2-2-24 天王洲セントラルタワー

ホームページ : <http://www.dowagro.com/jp>

ミセスのためのシロアリ情報サイト : <http://mrsshiroari.jp>

<商品に関するお問い合わせ>

まるごと シロアリ駆除



0120-05-4694

セントリコン・オールウェイズ・アクティブのお申し込み・お問合せは